



170021020465



(2017)国认监认字(062)号



中国认可
国际互认
检测
TESTING
CNAS L0988

检 验 报 告

No.Gn201802016G1

认证委托人	北京鑫瑞达门窗有限公司
产品型号名称	QTFM-1124-bdk5 A1.50(甲级)-1-不锈钢饰面-db/其他材质隔热防火门
检验类别	型式试验

国家固定灭火系统和耐火构件质量监督检验中心



国家固定灭火系统和耐火构件质量监督检验中心

检验报告

No. Gn201802016G1

共 8 页 第 1 页

产品名称	其他材质隔热防火门	型号规格	QTFM-1124-bdk5 A1.50(甲级)-1-不锈钢饰面-db
认证委托人	北京鑫瑞达门窗有限公司	检验类别	型式试验
生产者	北京鑫瑞达门窗有限公司	生产日期	2018年3月
生产企业	北京鑫瑞达门窗有限公司	抽样者	北京鑫瑞达门窗有限公司
抽样基数	5樘	抽样地点	成品库
样品数量	2樘	抽样日期	2018-03-25
样品状态	完好	受理日期	2018-03-29
检验依据	GB12955-2008, CNCA-C18-02: 2014, CCCF-HZFH-02		
检验项目	全部适用项目		
检验结论	<p>经按GB12955-2008《防火门》, CNCA-C18-02: 2014《强制性产品认证实施规则 火灾防护产品》, CCCF-HZFH-02《强制性产品认证实施细则 火灾防护产品 建筑耐火构件产品》检验, 合格。(以下空白)</p> <p style="text-align: center;">(检验业务专用章)</p> <p style="text-align: center;">签发日期: 2018年3月 日</p>		
备注	<p>本报告替代Gn201802016, 编号为Gn201802016的报告作废。 修改内容为报告页码、样品描述照片、图纸。</p>		

批准:

Handwritten signature

审核:

Handwritten signature

编制:

Handwritten signature

国家固定灭火系统和耐火构件质量监督检验中心
检验结果汇总

No. Gn201802016G1

共 8 页 第 2 页

序号	检验项目名称	标准要求及标准条款号	实测结果	本项结论	备注
1	填充材料	达到 GB8624-2006 规定燃烧性能 A ₁ 级要求。(5.2.1.2)	符合标准要求	合格	
		达到 GB/T20285-2006 规定产烟毒性危险分级 ZA ₂ 级要求。(5.2.1.2)	符合标准要求		
2	木材燃烧性能	达到 GB/T8625-2005 第 7 章难燃性要求。(5.2.2.2)	空白	空白	
3	人造板燃烧性能	达到 GB/T8625-2005 第 7 章难燃性要求。(5.2.3.2)	空白	空白	
4	钢质材料厚度	门扇面板 ≥ 0.8mm 门框板 ≥ 1.2mm 铰链板 ≥ 3.0mm 不带螺孔的加固件 ≥ 1.2mm 带螺孔的加固件 ≥ 3.0mm (5.2.4.2)	0.8mm 1.2mm 3.0mm 空白 3.0mm	合格	
5	其他材料	达到 GB/T 20285-2006 规定产烟毒性危险分级 ZA ₂ 级要求。(5.2.5.1)	符合标准要求	合格	
		达到 GB/T 8625-2005 第 7 章规定难燃性要求或 GB8624-2006 规定燃烧性能 A ₁ 级要求。(5.2.5.2)	符合标准要求		
6	粘结剂	应达到 GB/T20285-2006 规定产烟毒性危险分级 ZA ₂ 级要求。(5.2.6)	符合标准要求	合格	
7	防火锁	应经国家认可授权检测机构检验合格,其耐火性能应符合附录 A 的规定。(5.3.1.3)	符合标准要求	合格	
8	防火合页	其耐火性能应符合附录 B 的规定。(5.3.2)	符合标准要求	合格	

国家固定灭火系统和耐火构件质量监督检验中心

检验结果汇总

No. Gn201802016G1

共 8 页 第 3 页

序号	检验项目名称	标准要求及标准条款号	实测结果	本项结论	备注
9	盖缝板	盖缝板与门扇连接应牢固，盖缝板不应妨碍门扇的正常启闭。(5.3.6)	符合标准要求	合格	
10	防火密封件	门框与门扇、门扇与门扇的缝隙处应嵌装防火密封件。(5.3.7.1)	符合标准要求	合格	
		应经国家认可授权检测机构检验合格，其性能应符合GB16807的规定。(5.3.7.2)	符合标准要求	合格	
11	防火玻璃	应经国家认可授权检测机构检验合格。防火玻璃的类型应符合标准要求，其性能应符合GB15763.1的规定。(5.3.8)	符合标准要求	合格	
12	外观质量	割角、拼缝应严实平整；胶合板不允许刨透表层单板和戽槎；表面应净光或砂磨，并不得有刨痕、毛刺和锤印；涂层应均匀、平整、光滑，不应有堆漆、气泡、漏涂以及流淌等现象。(5.4.2a)	符合标准要求	合格	
		外观应平整、光洁、无明显凹痕或机械损伤；涂层、镀层应均匀、平整、光滑，不应有堆漆、麻点、气泡、漏涂以及流淌等现象；焊接应牢固、焊点分布均匀，不允许有假焊、烧穿、漏焊、夹渣或疏松等现象，外表面焊接应打磨平整。(5.4.2b)	符合标准要求	合格	
13	尺寸偏差	门扇高度：±2mm 门扇宽度：±2mm 门扇厚度：-1mm~+2mm 门框内裁口高度：±3mm 门框内裁口宽度：±2mm 门框侧壁宽度：±2mm (5.6)	0mm 0mm 0mm 0mm 0mm 0mm	合格	

国家固定灭火系统和耐火构件质量监督检验中心
检 验 结 果 汇 总

No. Gn201802016G1

共 8 页 第 4 页

序号	检验项目名称	标准要求及标准条款号	实测结果	本项结论	备注
14	形位公差	门扇两对角线长度差 $\leq 3\text{mm}$ 门扇扭曲度 $\leq 5\text{mm}$ 门扇宽度方向弯曲度 $< 2\text{‰}$ 门扇高度方向弯曲度 $< 2\text{‰}$ 内裁口两对角线长度差 $\leq 3\text{mm}$ (5.7)	1mm 1mm 1‰ 1‰ 1mm	合格	
15	配合公差	门扇与门框搭接尺寸 $\geq 12\text{mm}$ 门扇与门框有合页一侧的配合活动间隙不应大于设计图纸规定的尺寸公差 门扇与门框有锁一侧的配合活动间隙不应大于设计图纸规定的尺寸公差 门扇与上框的配合活动间隙 $\leq 3\text{mm}$ 双扇、多扇门门扇之间的缝隙 $\leq 3\text{mm}$ 门扇与下框或地面活动间隙 $\leq 9\text{mm}$ 门扇与门框有合页一侧的贴合面间隙 $\leq 3\text{mm}$ 门扇与门框有锁一侧的贴合面间隙 $\leq 3\text{mm}$ 门扇与门框上框的贴合面间隙 $\leq 3\text{mm}$ 门框与门扇的平面高低差 $\leq 1\text{mm}$ (5.8)	22mm 3mm 空白 2mm 空白 6mm 2mm 2mm 2mm 0mm	合格	

国家固定灭火系统和耐火构件质量监督检验中心
检验结果汇总

No. Gn201802016G1

共 8 页 第 5 页

序号	检验项目名称	标准要求及标准条款号	实测结果	本项结论	备注
16	灵活性	应启闭灵活、无卡阻现象。 (5.9.1)	符合标准要求	合格	
17	门扇开启力	≤80N (5.9.2)	62N	合格	
18	可靠性	在进行 500 次启闭试验后,防火门不应有松动、脱落、严重变形和启闭卡阻现象。 (5.10)	符合标准要求	合格	
19	耐火性能	耐火隔热性	A1.50h (甲级): ≥1.50h, 试件背火面未出现大于 10s 的火焰, 棉垫未着火, 未出现探棒可以穿过的缝隙。(5.11)	1.50h, 样品背火面未出现火焰; 棉垫未被点燃; 未出现贯通至试验炉内的裂缝。	合格
		耐火完整性	A1.50h (甲级): ≥1.50h, 试件背火面平均温升≤140℃, 最高温升≤180℃, 门框上最高温升≤360℃。	1.50h, 试件背火面平均温升 38℃, 最高单点(除门框外)温升 74℃, 门框上最高单点温升 332℃。	
		(本页以下空白)			

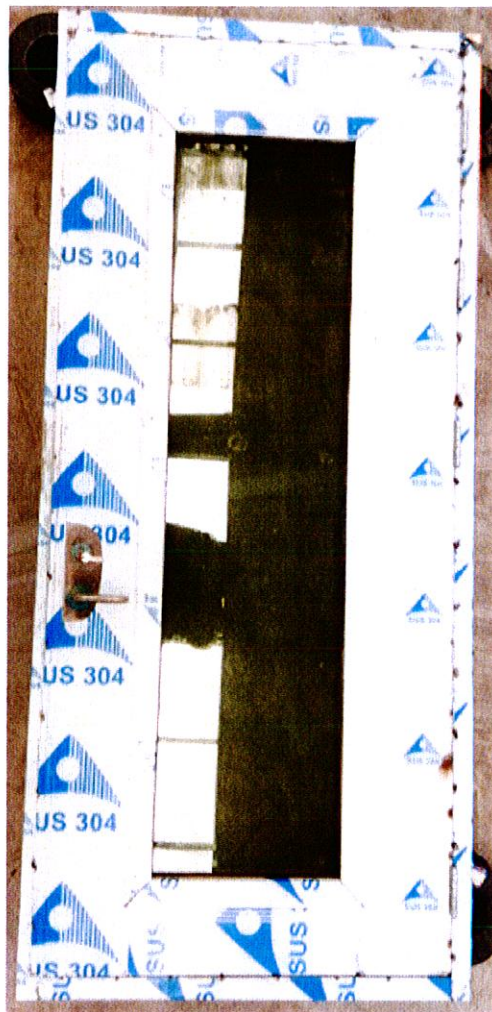
检验报告

No. Gn201802016G1

共 8 页 第 7 页

认证委托人	北京鑫瑞达门窗有限公司		
通信地址	北京市丰台区大灰厂东路甲 26 号		
联系电话	15226789000	传真	空白

产品照片：



检验报告

No. Gn201802016G1

共 8 页 第 8 页

产品说明（样品描述）：

一、铭牌标志：

产品名称：其他材质隔热防火门；

型号规格：QTFM-1124-bdk5A1.50(甲级)-1-不锈钢饰面-db；

执行标准：GB12955-2008；

生产者：北京鑫瑞达门窗有限公司；

生产企业：北京鑫瑞达门窗有限公司；

3C 标志：无。

二、关键原材料：

门扇内填充材料种类、型号规格、生产单位：

① 阻燃布面珍珠岩防火板，密度[标称值： (400 ± 40) kg/m³；烘干前：424 kg/m³；烘干后：403 kg/m³]，河间市博煊防火材料有限公司。

三、产品结构及特性参数：详见图纸。

一致性检查结论：符合